

# 安徽省教育招生考试院

---

安徽省教育招生考试院关于印发  
《安徽省 2018 年普通高校专升本考试  
招生工作操作办法》的通知



安徽省教育招生考试院

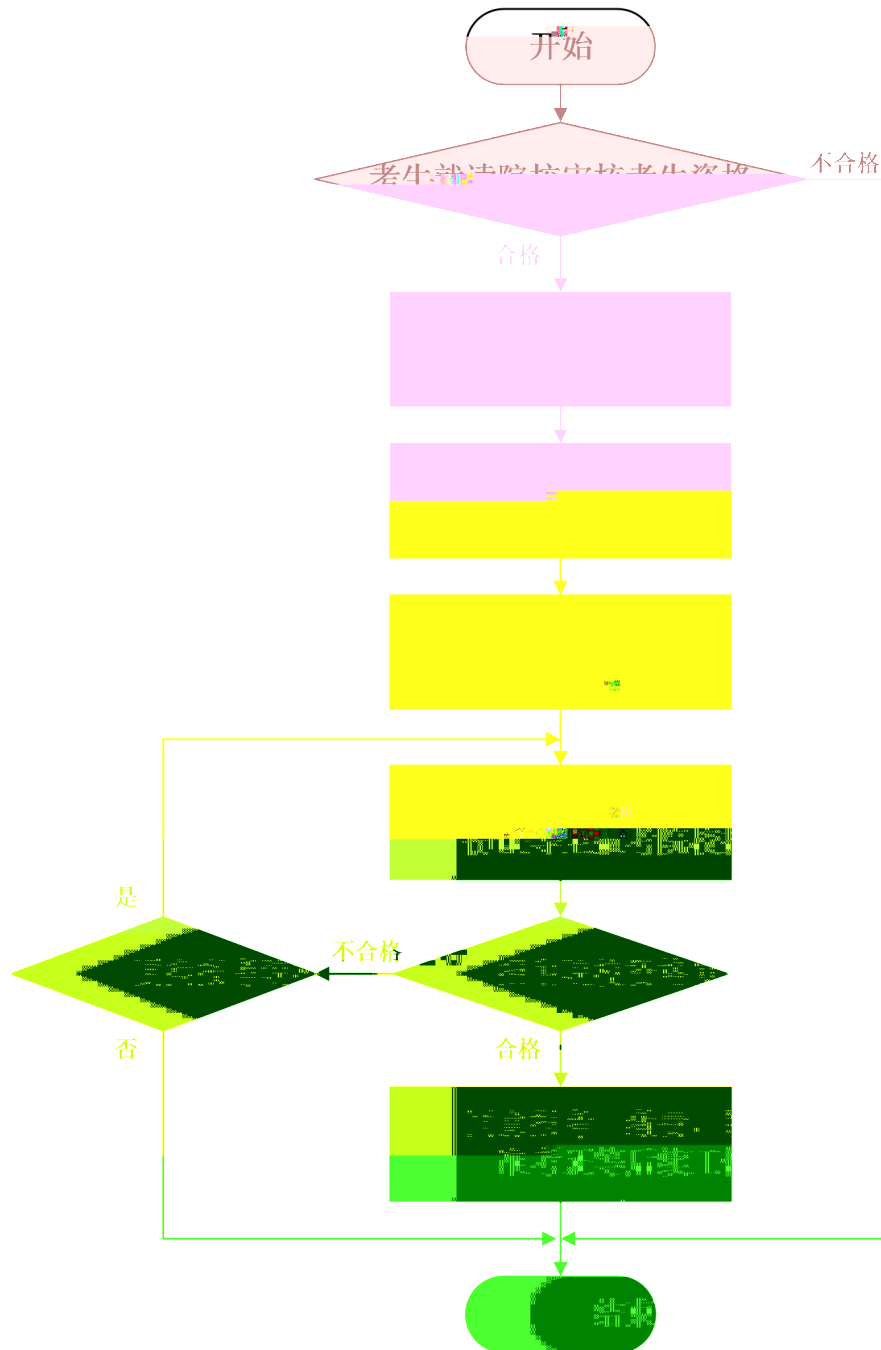
# 安徽省 2018 年普通高校专升本考试招生工作操作办法





附件一：

## 专升本招生报名流程图



附件二：

## 专升本招生报名信息表（样表）

采集照片

身份证或  
上传照片

|  |
|--|
|  |
|  |

1. 报考院校、报考专业请考生根据自己意愿并阅读院校招生章程后填写。
2. 请妥善保管此表，切勿向他人泄露个人信息。由于考生自身信息泄露造成的后果由考生本人负责。
3. 考生在选择报考院校前应充分阅读院校招生章程，了解拟报考院校和专业的“招收专业范围、身体条件”等限制条件。
4. 身份证采集方式为“录入”的考生，需在此表骑照片加盖毕业院校公章，并凭此表及其他身份证明（临时身份证等）到招生院校报考。

附件三：

## 成绩库结构标准

| 序号 | 字段名     | 类型 | 宽度   | 说明                                    |
|----|---------|----|------|---------------------------------------|
| 1  | KSH     | C  | 14   | 考生号                                   |
| 2  | KSLXDM  | C  | 1    | 考试类型代码，固定为“E”                         |
| 3  | KM1     | N  | 3    | 语文成绩                                  |
| 4  | KM2     | N  | 3    | 数学成绩                                  |
| 5  | KM3     | N  | 3    | 外语成绩                                  |
| 6  | KM4     | N  | 3    | 物理成绩                                  |
| 7  | KM5     | N  | 3    | 化学成绩                                  |
| 8  | KM6     | N  | 3    | 历史成绩                                  |
| 9  | KM7     | N  | 3    | 地理成绩                                  |
| 10 | KM8     | N  | 3    | 政治成绩                                  |
| 11 | KM9     | N  | 3    | 生物成绩                                  |
| 12 | KM10    | N  | 3    | 综合科目成绩                                |
| 13 | ZF      | N  | 7, 3 | 总分(不含加试分、测试分、特征分)                     |
| 14 | WYKSJSF | N  | 3    | 外语口试加试分                               |
| 15 | SKCSF   | N  | 7, 3 | 术科测试分(艺术或体育测试成绩)                      |
| 16 | KSTZF   | N  | 3    | 考生特征分                                 |
| 17 | MSJLM   | C  | 1    | 面试结论码                                 |
| 18 | WYTLCSF | N  | 3    | 统考外语听力成绩，对听力成绩不计入统考外语成绩项的须填报此项，计入的可为空 |

# 录取库结构标准