

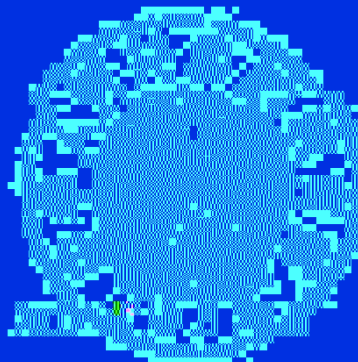
教育部文件

教师〔2017〕13号

教育部关于印发《普通高等学校师范类专业 认证实施办法(暂行)》的通知

各省、自治区、直辖市教育厅(教委),新疆生产建设兵团教育局,
有关部门(单位)教育司(局),部属有关高等学校:

《普通高等学校师范类专业认证实施办法(暂行)》已经教育部会议审议通过,现印发给你们,请遵照执行。各省、自治区、直辖市教育厅(教委),新疆生产建设兵团教育局,有关部门(单位)教育司(局),部属有关高等学校,要充分认识做好师范类专业认证工作的重要意义,切实加强组织领导,明确责任分工,加大工作力度,确保认证工作顺利开展。要坚持以立德树人为根本,以教师教育综合改革为牵引,以深化产教融合、校企合作为重点,着力提升教师教育质量和水平,为培养造就一支师德高尚、业务精湛、结构合理、充满活力的高素质专业化教师队伍提供有力支撑。要密切与地方、行业、企业的联系,形成政府、学校、社会协同育人合力,共同推动教师教育高质量发展。教育部将适时开展师范类专业认证工作,请各地各校做好相关准备。



教育部
2017年11月13日

导，保
，不，本办。

一、

彻党的，德本，
、的测，
，促，促，促，
保才，党
的创撑。

二、

、产出导、持本。
，成长成才，
、程；产出导，
的导，毕
，才；持，
、程，并
，才的持。

三、原则

。布 标 ，
， ， 程 ，
， ， 的 ， 保 程的
的 。
部 。 部 部
筹 充 ， 成
、 、 、 的 ， 保
。
。
， 导 ，
持 ， 保 。
。采 常 测
、 测 查 、
、 查 等 ，
测 。

四、 体

测 ：
第 办 本 测。
测 ， 大 的 办 测
， 地 办 本 测，
出 测 报 ， 部
，
第 标
程标 ，

， 程 标达成， 持
， 保 达到 标 。
第 标 。
产出的 才 的 持
， 超 标， 促 ，
， 打 标 ， 的
。

五、 准

， 、 、
、 、 等 标 ，
的 本 。 、 、
标 ， 、
标 布。

六、 及 件

第
部 备案的 等 本
部 的 等 。
第 、
第 、 。 毕 的
等 参 第 ； 毕
并 第 的 等 ， 参
第 。 别办 长、 的
参 第 。

七、 实

部 布 办 标 ， 筹
、 导 ， 部
； 部 本地 ，
地 本地 案，报
部 备案 。
部 等 (称“ ”)
， 包 第
测、第 部 的第 ，
测 ， ，
导等； 部 ，
的第 。
部成 ， 的
， 承担 的 地
， 的 ， 的 ，
的 导 查等。 处
。

八、

第 采 采 ， 办
本 常 测。第 、 采 场
查 ， ，

程包、材、场查、
、等。

第

按报。
测，办的
测、，并、等
()比，测标
常，成测报。

第

。地部的
部
。
的，。
。标，按
报，并报。
材。报
报等材。的，
场查。
场查。
报报基础，
、查、查、等，
别毕，达成标
出，查。
。场查

。部报部，部，不。布。报，按报。报查，不报查不，第的部，的，按报，并报。报材。报场查。场查。报报基础，、查、查、等，别毕，达成标出，查。场查。

。 报 部
， 部 。 部 ，
， 不 。
布。
。 报 ， 按
报 。 报 查， 不
报 查不 ， 。
九、 使
策 、 、 单
、 报等 策参 。
第 的 毕 ，
。 部
的 ， 、 案、
、 等 的 毕
档案袋， 程 毕 的
， 。
第 的 毕 ，
笔 。 按
程、 程（
础 程） 程等， 毕 按
才 案 程并成 、 达到毕 ，
笔 。 部
的 ， 、 案、 、
等 的 档案袋，

程 毕 的 ，
。

十、 作保

不
。 部 第 测 第 的
保 ， 部 本地 第
的 保 。

十一、争 处

， 到
出 ，
出， 陈 ，并 持材 。 出 ，
。
， 查，并
到 的 出处 。

十二、 与

持 、 的 ，
、 的 。

部 ，

的 报。

： 标
标
标

件

《 标 (第)》

办的本 ,

标 、 程标 。

本标 等 的本

。

		参 准
程	程	必
	程	
	比	
	程	
	比	
	地	
	比	
	比	
	程	
	称	
	比	
	博	

			参 准
		比	
		程 比	
持		常 出	
		拔 的比	
		常 出	
			册
			备 材
		、 、 、 等	

《 标 (第)》

的

,

标、

程标。

本标

等

的本

。

一、培养

标

标

彻党的

,

、地

础

大

,

策

,

办

。

标

标

,

毕

的

,

,

并

,

,

。

标

标的

, 并

标

必

。

程

参

。

二、业

标,

,

的毕

。毕

撑

标, 并

程

。

毕

的达成。

的毕

:

■ 德
德
的、的。
彻党的，德。
道德，成、
道德操、爱、的。
从，的
，的、的、的。
底，爱、，
、，锤、创、
的。

■
的本、本
本，本。
的，的，
的。
程
标，点，
，得
，备本，初步的、的
。

■
班导德，德
。班、的、本。

班的，参德等
的导，得。

成。

，。

的，参

导。



础

代

。初步

创

的

三、与学

程

程

标

程标

，撑毕

达成。

程

程

；

程

程、必

。

程

比当，

程的

程

不低

的

程

不低

的

，程达到

程标

的

程

程

础

、

、

，

把、德程。
材，程
成、案，并
程。
程程的基础
。毕程标大，、
、持程标的。当
案、场等，
、导
的，程班，成
“”等从本。
程程的程标
的达成，并。
参。

四、合作与实

地部
、的，本
成、的。
地地，
的导，。
不地。
、
德、班等，并

。

不

。

程

标

、 程标

，

，

程

不册。材
案，程标材不
。

七、保

保保，
的。保标，，
，到，持毕达成。
部程常，
，保毕达
成。

部毕础
、部等参的，
标的达成。
持的
，，持
。

八、学发

的措，从
、的。
，，
的案，
。
成长导导，
，导、导、

导、创导、导等，
成长。
测成，测的
，保毕达到毕。
毕的初次不低本地
毕的，得的比不低
，从。
毕，单
。

《 标（第 ）》

的 ，
标 、 程标 部
的 。
本标 等 的本
。

一、培养

标 标 彻党的 ，
、地 础 大 ，
策 ， 办 。
标 标 ， 毕
的 ，
， 并 、 、

。 标 标的 ， 并
标 必 。 程
参 。

二、业

标 ， 、 的毕
。毕 撑 标，并 程
。 毕 的达成。

的毕 :

■ 德
 德 ,
 的 、 、 。
 彻党的 , 德 。
 道德 , 成 、
 道德 操、 、 爱 的 。
 从 , 的
 , 的 、 的 、 的 。
 底 , , 爱 、 、
 , 、 , 锤 、 、 创
 、 的 。

■
 、 、 ,
 点 ; ;
 并初步 , 成
 。初步 得 的 导 策 。
 的促 。
 程标 , , ,
 创 的 , 导 程, 。
 初步
 的 , 持 变
 的初步 。

■ 班 导 德 。 德

程标 ， 础 程 ，
撑毕 达成。

程 程 、
， 程 程、必
。 程 比 当， 程 的
程 不低 的 ，
程 不低 的 ， 程达到
程标 的 。

程 程 础 、 、 、
， 把 、 德 程
。 材， ， 程
成 、 案 ， 并
、 程 ， 成促
的 、 的 程 。

程 程 的 础
。 毕 程 标 大 ， 、
、 持 程 标的 。

的 参 ， 、 导
， 的 。

程 班 ， ， 成 ， “
” 等从 本 。

， 成从 、 创 。

程 程 的 程 标
的达成 ， 并 。

程

参。

四、合作与实

地 部
 、 的
 标、 程 、 程 、
 、 地、 、 成
 、 的
 地 长 的 地。
 地 的 ， 的 、 、
 程 不
 地， ， 地不
 。

、 递 ，
 德 、 、班 等，并
 。 不
 ，保 的

。 导 导
 的 导 。 、 、 持
 导 的 措 。 导 ， ，
 ， ， ， 。
 ， 程
 。

标，采 程 成 ，

。

五、 伍

本

的 ， 比不 ， 、博
比不低 ， 称 比 ，
、担 导 。 程

， 程 不 ，
半 程 比 不低

。 础 的 ，
程 比 不低 ， 带 、
、 ， 参 。

道德

等、称、等、成、程、标、

六、件

保、常、出、拨、的比、不、低、常、出、出、出、备、等、标、保、备。

导、程、等、撑、变、畅、

便、充。

保、充、材、案、材、版本、材、程标、材、不、

七、保

保、的、保、

、的。保标
，，，到，持毕
达成。

部 并
，程 常
，保毕 达成。

部 毕 持 础
、部 等 参 的
，标的达成。

持 的
，，的持
，成 的。

八、学 发

点的 措 ，
、的 。
充 ，
。 的 案
、程， 的
的 。
成长 导 的 导 ，
， 导、
导、 创 导、 导等，
成长 ，并 得 。
测 成 ，

程 的表 ， 测
， 成 导 策 ， 保 毕
达到毕 。

毕 的初次 不低 ， 得
的比 不低 ， 从
。

毕 ， 单 。

持 持 毕 ， 毕
， 毕 持 的 。

件

《 标 (第)》
办的本 , 标
、 程标 。
本标 等 的本、
。

		参 准
程		必 () 、 () 、)
		程
	比 程	
	比	
	地	≤
	比	

		参 准
	比	≤
	程 比	
	称 比	
	博 比	()
	程 比	
持	常 出 拔 的比	
	常 出	
		册 备 材
	、 、 等	

《 标（第 ）》
的
标、程标。
本标等 的本、
。

一、培养

标 标 彻党的，
、地 础 大，
策，办。
标 标，毕
的，
，并、、
。

标 标的，并
标 必。
程 参。

二、业

标，、的毕
。毕 撑 标，并
程。毕 的达成。

的毕

:

■ 德

德

的

。 彻党的

道德

、 道德 操、

从

、 的

底

、

、 创

■

的

的 本

本

、 并 备 的

的

的

的

标

、

、 备

本

、 初步的

的

、

程

点、

得

。 班 导 德 ， 德
。 班 的 本 。
班 ， 参 德 等
的 导， 得 。
成 。
，
的 ， 参
、 ， 促 、

■
。 础 ， 代
， 。 初步 ，
创 ， ，
。 的 ，
， ， 。

三、 与 学

程 程 标
程标 ， 撑毕 达成。
程 程 、
； 程 程、必

程 比 当， 程
的 程 不低 的 ，
程 不低 的 ， 程达到
程标 的 。
程 程 的 ，
础 、 、 ， 把 、 德
程 。 材，
， 程 成 、
案 ， 并 、
程 。

程 程 的 础
。 毕 程 标 大 ， 、
、 持 程 标的 。
当 案 、 、 场 等 ，
， 。 、 导
的 ， 程 班 ，
成 “ ” 等从 本 。
程 程 的 程
标的达成 ， 并 。
程 参 。

四、合作与实

地 部
、 的 ，
本 成 、 、 的 。

的地，
的导，。

不地。
，
、
德、班等，并
不
的保的
。

导
导的导、持
导的措。导充，
，
，点
。

标，表。

五、伍

本
的，比不、博
比本般不低、般不低，
称比不低，
程，程
。础、
程比不低。

道德，
表，传；本、，的
、，导等；，
，的。
成，导，导
。本、德
的。

程
标、程标，
。程
导、的，并
的基础成。
持并。
。
称。
等。

六、件

保，
常出拨的比不
低，常出不低
，出不低。
备等标。

的 措 ， 从
、 的 。
，
的 案
，
成长 导 。 导
，
导、 导、
导、 创 导、 导等，
成长 。
测 成 ， 测 的
， 保 毕 达到毕 。
毕 的初次 不低 本地
毕 的 ， 得 的比 不
低 ， 从 。
毕 ， 单
。

《 标 (第)》

的

标 、 程标 部

的 。

本标 等 的本、

。

一、培养

标 标 彻党的 ，

、地 础 大 ，

策 ， 办 。

标 标 ， 毕

的 ，

， 并 、 、

。

标 标的 ， 并

标 必 。

程 参 。

二、业

标 ， 、 的毕

。 毕 撑 标， 并

程 的达成。

的毕 ：



德
德
的、
。彻党的、德。
道德、成
、道德操、爱、的。
从、的
、的、的。
底、爱、
、锤、
、创、的。



的。
的、点
；的本、本
、本；
本、本；
并初步、成
。初步得、的、策。
的促。
程标、，
创、的、导、程、。
备、的、程。
初步
的、持、变

的初步。



班 导 德 。 德
， 班 的 本 。
班 、 班 、 导、
、 长 等班 常 点。
班 ， 参 德 等
的 导， 得 。
本的 ， 本
， ， 促

。 ， ，
。 参 、 的
。 参 、 。



。 。
， 。 成 ，
。 。
础 的 。 参
。 尝 。
， 成从 、 程 、 等不
的 。 的
导 的 ， 的创

。

的 ，

，

，

。

三、 与 学

程 程

标

程标 ，

导，的
程班，成，
“”等从本。
成从、创
程程的程
标的达成，并。
程参。

四、合作与实

地部
、的、
标、程、程、
地、
成、的。
地长的地。
地的、
、程。不
地，地不
。
、
递，德、班
等，并。
不。
保的。

导

导 的 导 。 、 、 持
导 的 措 。 导 ， ，
， ， ， 。
， 程
。

五、 伍

本
的 ， 比不 ， 、博
比本 般不低 、 般不低 ，
称 比 ， 、担
导 。 程 ， 程
。本 半 、
程 比
不低 ， 础 的 ，
程 比 不低 ， 带
、 、 ， 参
道德 ，
表， 传 ； 本、 ， 出的
、 程 、 导等 ；
， ， 创 。
成 导 ， 导
。本
德 的 。

程

标、程标、

、导

、并的基础成。

持并。

；、

称。

等、成。

六、件

保、

常出拨出的比不

低、常出

、出。

备等标。

保备。

导、

、程等

、撑

变、

畅、便、充。

保、

、充。

材、

不。

七、保 保

保 的 保 ，
、 的 。 保
标 ， ， ， 到 ， 持
毕 达成。

部 并
程
常 ， 保 毕 达成。

部 毕 持
础 、 部 等 参 的
， 标的达成 。
持 的
， ， 的持
， 成 的 。

八、学 发

点的 措 ，
、 的 。
充 ，
。 的 案
， 、 程， 的
的 。
成长 导 的 导 ，
， 导、
导、 导、 创 导、 导等，

成长，并得。
测成，
程的表，测
，成导策，保
毕达到毕。
毕的初次不低，得
的比不低，从
。
毕，单
。
持持毕，毕
，毕持的。

件

《 标 (第)》
办的本 ,
标 、 程标 、 标 。
本标 等 的本、
。

		参 准
程	程	必 \geq (\geq) \geq , \geq \geq (\geq) \geq , \geq
	程 比	\geq
	撑 的 程 比	\geq
		\geq
	地 比	\leq

		参 准
	比	≤
	本 比	≥
	称 比	≥
	博 比	≥ (≥)
	程 比	≥
持	常 出 拔 的比	≥
	出 常	≥
		≥
		≥ 册
		备 参
		≥
	保 、 、 、 (蹈、 、 等) 等	

《 标（第 ）》
的
标、 程标、 标。
本标 等 的本、
。

一、培养

标 标 彻党的
、地 础 大
策， 办。
标 标， 毕
的
，并、、
。

标 标的
标 必。
程 参。

二、业

标，、的
毕。毕 撑 标，并

程。毕的达成。

的毕：

■ 德

德，

的、、

。彻党的，德。

道德，成

、道德操、爱、的。

从，的

，的、的、的。

底，爱、

，、，成长的

。

■

保的，

点，本，

的本策，的

。

保《导（

）》《》，

点，保，

、创、。察、

并的；

。

■
班 班 的 点， 班
， ， 创 班 ，
充 ， 的 伴 ，
班 。 表， 的榜 。
一 的 点
， 。
， 的 ，
充 ， 。
、 。

■
， 代
， 初步 ，
创 ，
。
的 ，
， ， 。

三、 与 学

程 程 标 、
程标 标 ， 撑毕
达成。
程 程 的
； 程 程、必

。 程 比 当， 程 的
程 不低 的 ， 撑
的 程 不低 的 。
程达到 程标 的 。
程 程 的 ，
础 、 、 ， 把
、 德 程 。 材，
， 程
成 、 案 ， 并
、 程 。
程 程 的 础
。 毕 程 标 大 ， 、
、 持 程 标的 。
当 案 、 、 场 等 ，
， 。 、 导
的 ， 程 班 ，
成 “ ” 等从 本 。
程 程 的 程
标的达成 ， 并 。
程 参 。

四、合作与实

地 部
、 的
本 成 、 、 的

的 地 地 ，
导，
不 地 。

德 、保 、班 等，并
不
的 保 的

导
导 的 导 。 、 、 持
导 的 措 。 导 充 ，
， ， 。
， 点

标 ， 表 。
五、 伍

本
的 ， 比不 。 、博
比本 般不低 、 般不低 ，
称 比 不低 ， 。
程
比 不低 。

道德，
表，传；本、，的
、，导等；，
，的。
成，导，导
。本、德
的。

程标，
，导、，
的，并的成。
持并。

程标，、称
等

六、件

保，
常出拨的比不
低，常出不低
，出不低。
备等标。

八、学 发

的 措 ， 从
 、 的 。
 ，
 的 案 ，
 。
 成长 导 导 ，
 ， 导、 导、
 导、 创 导、 导等，
 成长 。
 测 成 ， 测 的
 ， 保 毕 达到毕 。
 毕 的初次 不低 本地
 毕 的 ， 得 的比 不低
 ， 从 。
 毕 ， 单
 。

《 标 (第)》
的 ,
标 、 程标 、 标
部 的 。
本标 等 的本、
。

一、培养

标 标 彻党的 ,
、地 础 大 ,
策 , 办 。
标 标 , 毕
的 ,
、 、
。
标 标的 , 并
标 必 。
程 参 。

二、业

标 , 、 的
毕 。 毕 撑 标, 并

程。毕的达成。

的毕：

■ 德

德，

的、、

。彻党的，德。

道德，成

、道德操、爱、的。

从，的

，的、的、的。

底，爱、

、，、，成长的

。

■ 保

，

、，点

；，

并初步，并成

。初步得、的导

策。

保的促。

《导（）》《

》，，

点，的，，

的。
的，的创
的，
，
。

三、与学

程程标、
程标标，
，撑毕达成。
程程
；程程，必，
程比当，程的
程不低的，撑
的程不低的，
程达到程标的。
程程的，
础、，把
、德程。材，
，程
成、案，并
、程，成促
的、的程。

程 程 的 础
。 毕 程 标 大 ， 、
、 持 程 标 的 。
的 参 ， 、
导 ， 的
。 程 班 ， ， 成 ，
“ ” 等 从 本 。
， 成 从 、 创
。
程 程 的 程
标的达成 ， 并 。
程 参 。

四、合作与实

地 部
、 的 ，
标、 程 、 程 、
、 地、 、 ，
成 、 的 。
地 长 的 地。
地 的 ， 的 、 、
、 程 。 不
地， ， 地不
。

、 递 ， 德 、 保 、 班
等，并
不
保 的
导
导 的 导 。 、 、 持
导 的 措 。 导 ， ，
， ， ， 。
程
，
标 ， 采 程 成 ，
。

五、 伍

本
的 ， 比不 。 、 博
比本 般不低 、 般不低 ，
称 比 ， 、 担
导 。 ，
程 比 不低 ， 带
、 、 ， 参
道德 ，
表， 传 ； 本、 ， 出的
、 程 、 等 ； ，
， 创 ， 的

成。导，
导。本、
德。的。标、
程标，
，导，
并。的。成。并
持。并。
；，
。的，、
称。 “ ” “ ”
“ ”等、成。
六、件
保，
常出。拔出的比不
低，常出
，出。
备等标。
保备。
，保、
、
等。撑
变。、
、畅，便、充。

保
充
案
版本
《
导 ()》《
程 案 不

七、保

保 的 保
、 的 保
标 , , 到 , 持
毕 达成。

部 并
程
常 , 保 毕 达成。

部 毕 持
、 部 等 参 的
、 标的达成

持 的
、 的持
、 成 的

八、学 发

点的 措
、 的
充 的 案

， 、 程， 的
的 。
成长 导 的 导 ，
， 导、
导、 导、 创 导、 导等，
成长 ， 并 得 。
测 成 ，
程 的表 ， 测
， 成 导 策 ， 保
毕 达到毕 。
毕 的初次 不低 ， 得
的比 不低 ， 从
。
毕 ， 单
。
持 持 毕 ， 毕
， 毕 持 的 。

学分

实

实习

实 基地

专任

学 与 学

占专任 例

具 占专任 例

具 博士学位 占专任 例

兼

学 出

均

学 入

实

图书

业

从事 作

务 历

外实

儿园 域